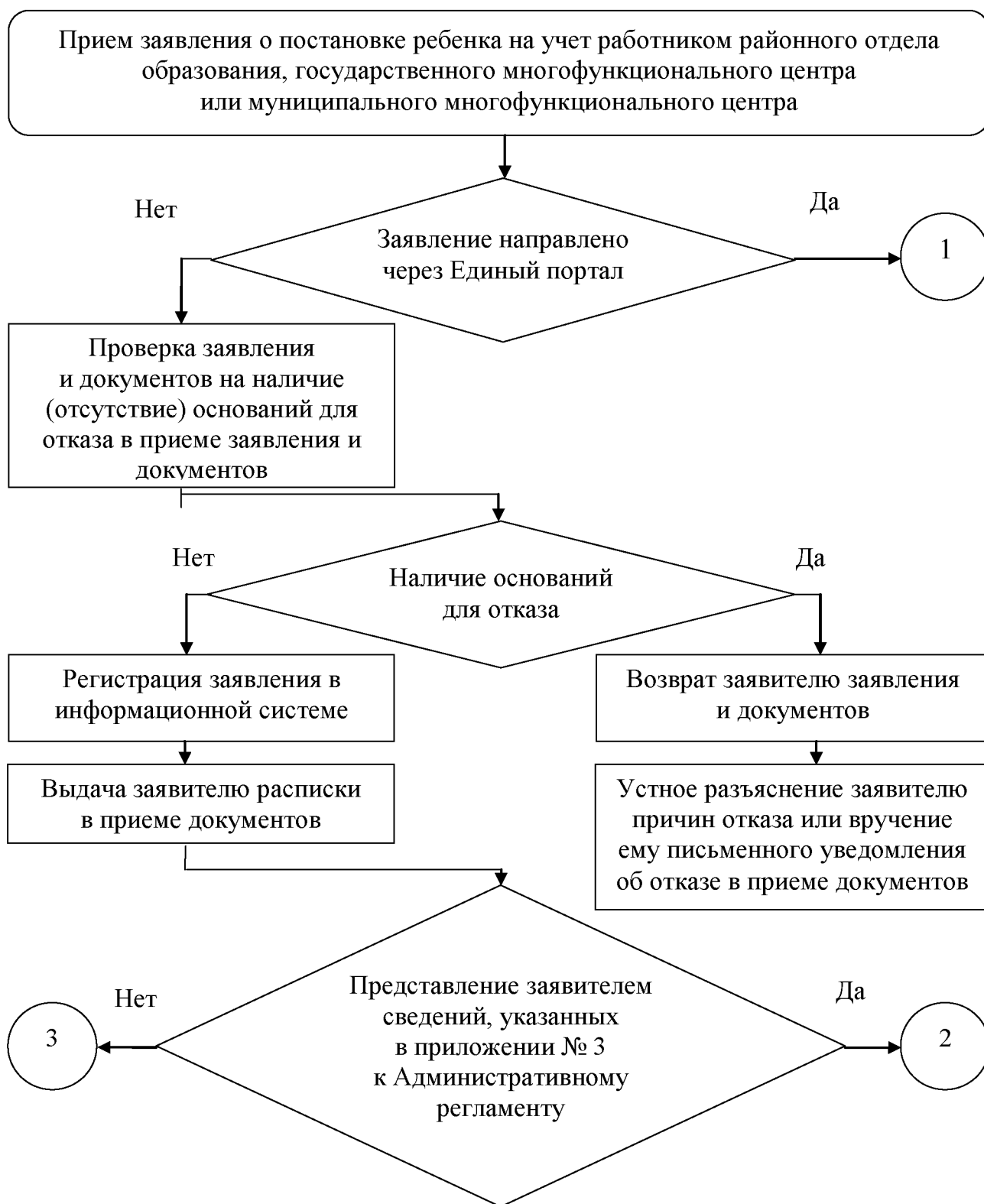
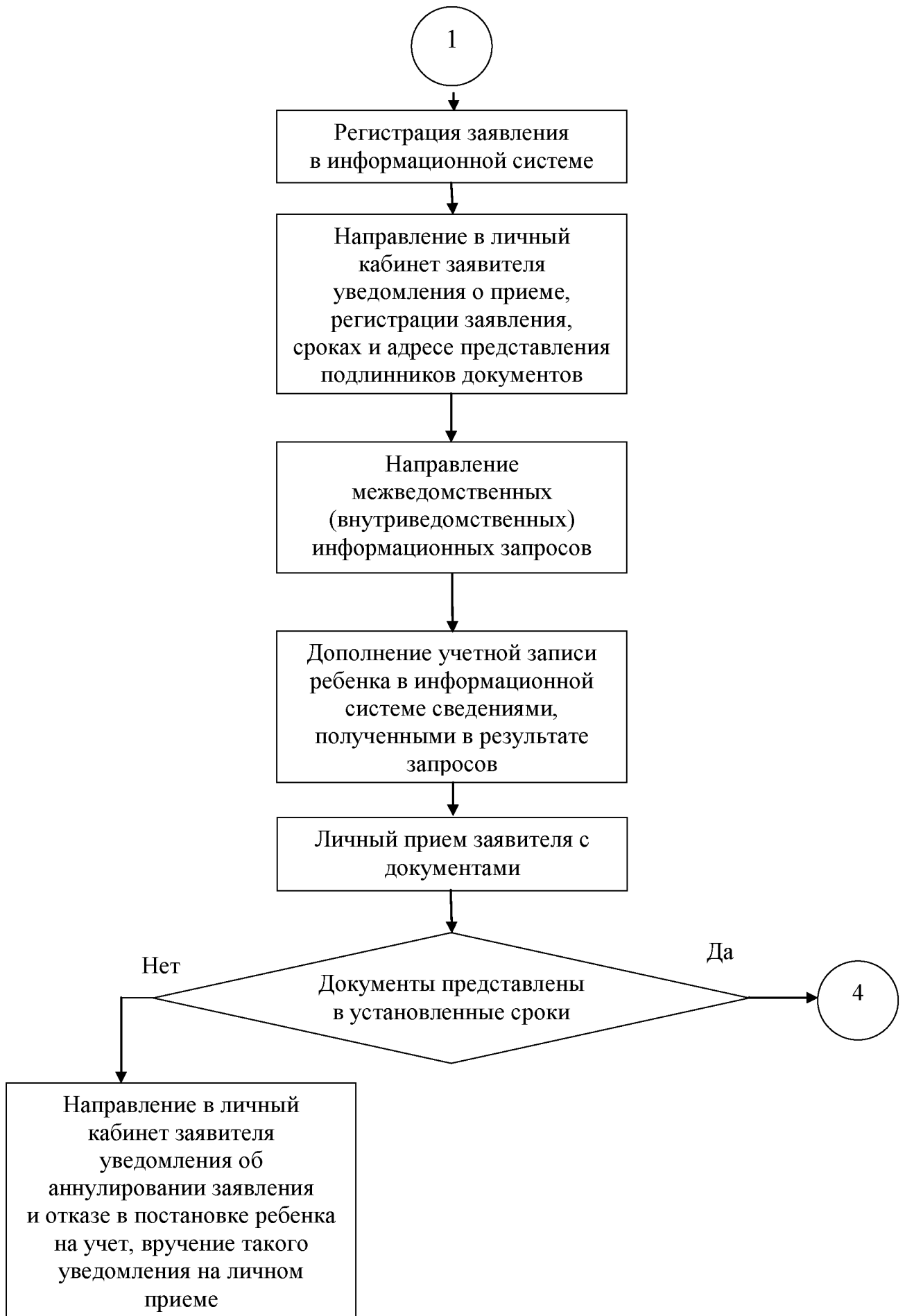


Блок-схема
предоставления муниципальной услуги

1. Постановка ребенка на учет для его зачисления в учреждение

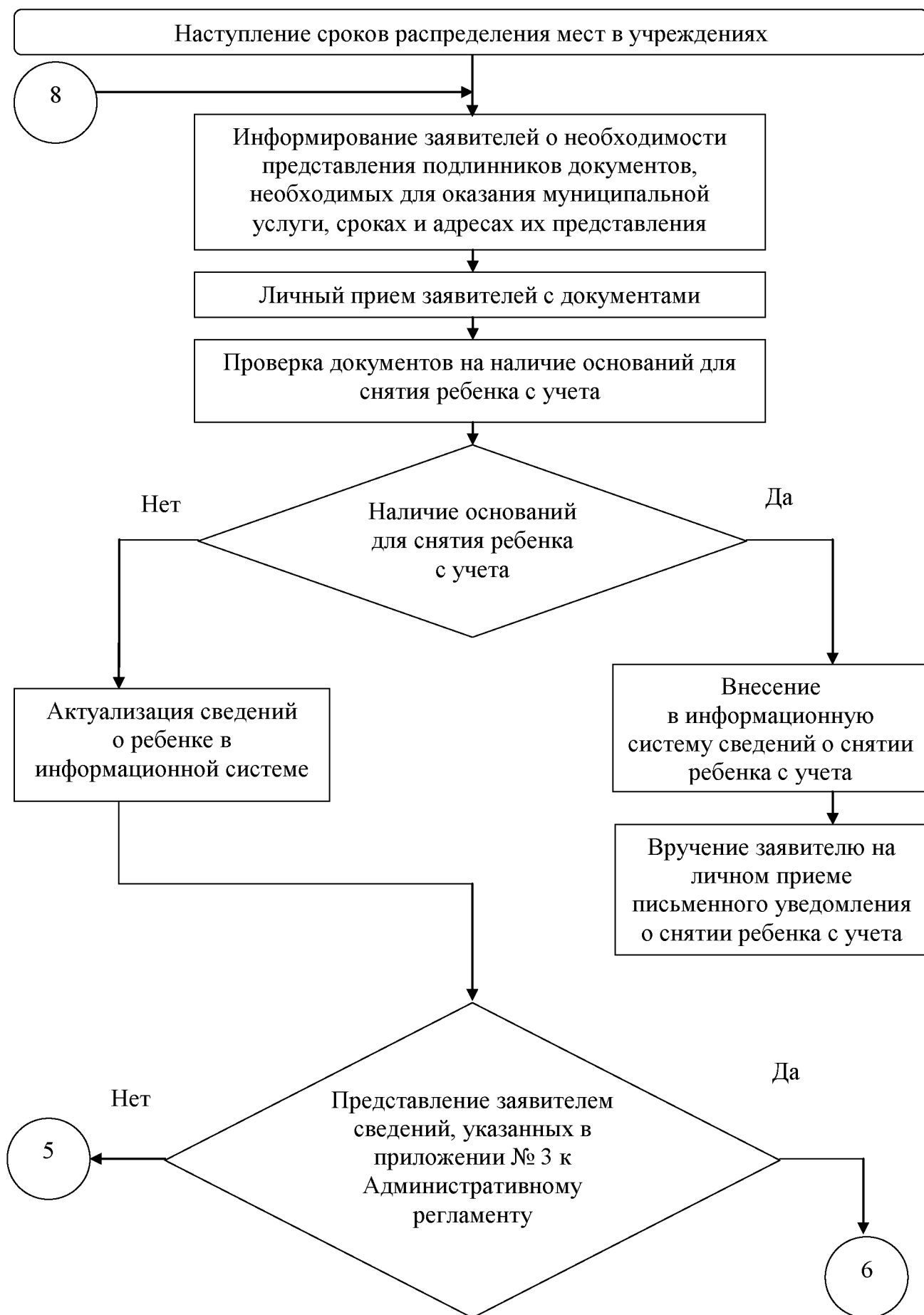




53



2. Зачисление ребенка в учреждение



55

5

Направление
межведомственных
(внутриведомственных)
информационных запросов

Нет

Наличие оснований
для снятия ребенка
с учета

Да

Дополнение учетной
записи ребенка
в информационной системе
сведениями, полученными
в результате направления
запросов

6

Внесение
в информационную
систему сведений о
снятии ребенка с учета

Вручение заявителю
на личном приеме
письменного
уведомления о снятии
ребенка с учета

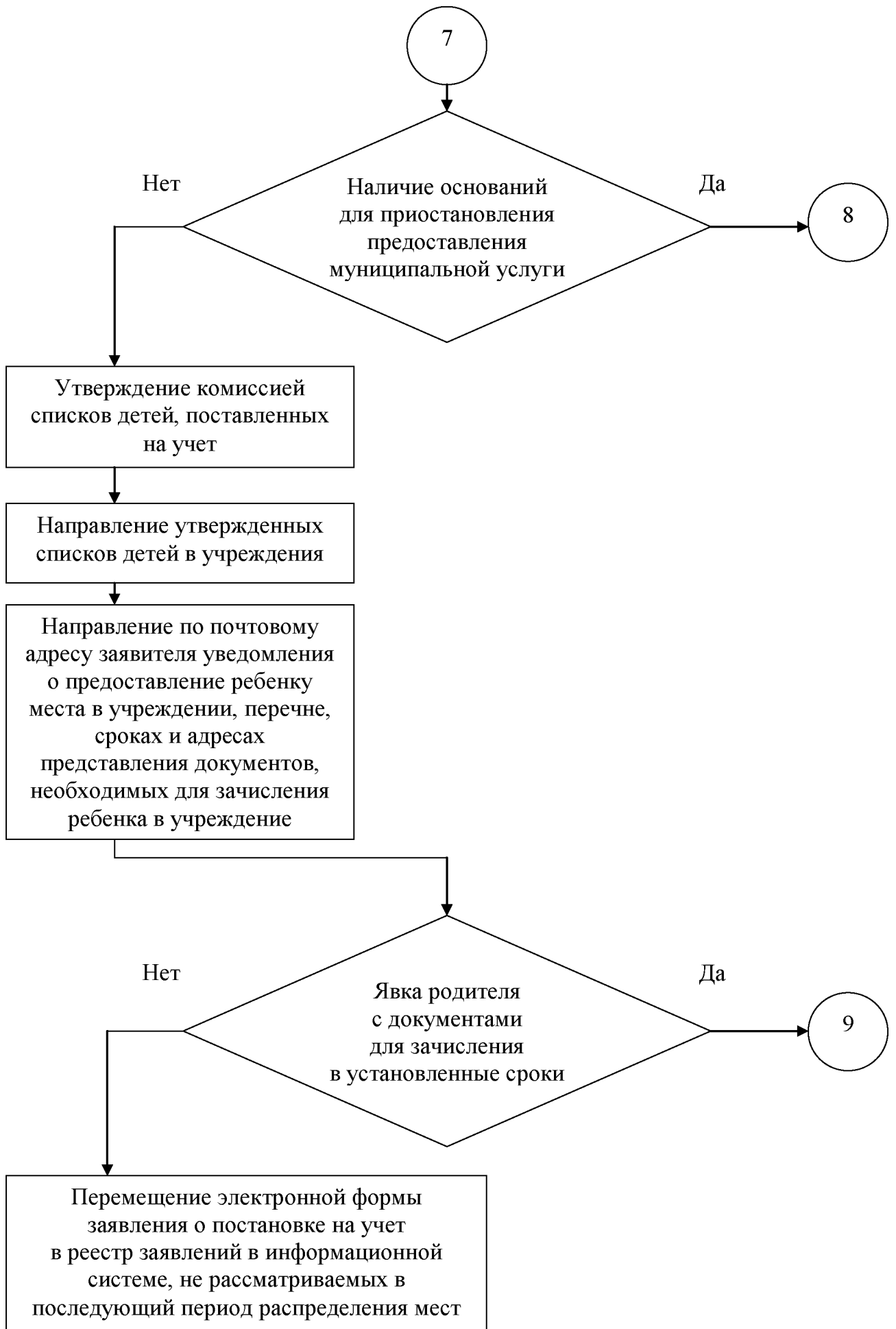
6

Дополнение учетной записи ребенка
в информационной системе сведениями, полученными на личном приеме

Формирование в информационной системе предварительных списков детей,
поставленных на учет

Направление предварительных списков детей в Управление образования,
Управление культуры

7





3. Смена учреждения



4. Информирование заявителя о номере очереди

